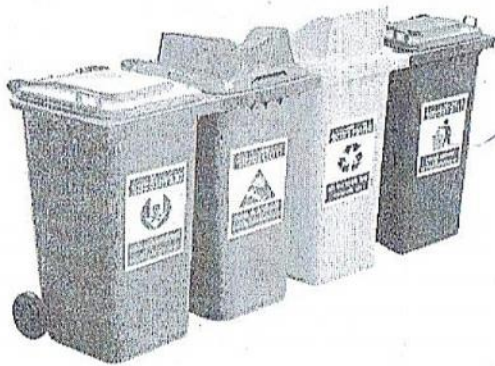


## การคัดแยกขยะ

ในปัจจุบันปัญหาขยะเป็นปัญหาที่สำคัญ เนื่องจากปริมาณขยะที่เกิดขึ้นในแต่ละวันมีจำนวนมาก ถ้าหากมีประชากรเพิ่มขึ้นเรื่อยๆ แต่ไม่มีแนวทางลดปริมาณขยะ อนาคตจะก่อให้เกิดปัญหาที่จะก่อผลกระทบต่อในด้านต่างๆ ในชุมชนหรือองค์กรได้แก่

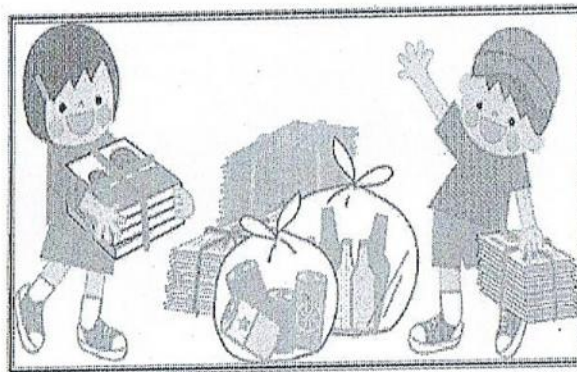
1. ชุมชนหรือองค์กรสกปรก เสียทัศนียภาพ
2. เป็นแหล่งเพาะเชื้อโรค เป็นแหล่งปนเปื้อนสารพิษ แหล่งน้ำเน่าเสีย
3. ท่อระบายน้ำอุดตัน อากาศเป็นพิษ
4. ขยะบางชนิดย่อยสลายยาก เช่น โฟม พลาสติก



## สาเหตุที่เราทุกคน ควรช่วยกันคัดแยกขยะ

การรณรงค์ให้ประชาชนทุกคนช่วยกันคัดแยกขยะ เป็นแนวทางที่จะลดปริมาณและเกิดผลมหาศาล ดังนี้

1. สามารถลดปริมาณขยะลงได้ เพราะได้แยกวัสดุ ส่วนที่ยังมีประโยชน์
2. สามารถประหยัดงบประมาณลงได้
3. สามารถนำกลับมาใช้ใหม่ (Recycle)
4. สามารถลดการใช้ทรัพยากรและพลังงาน
5. สามารถช่วยให้สิ่งแวดล้อมดีขึ้น



## แนวทางการนำไปใช้ประโยชน์

โดยทั่วไปการแยกขยะที่เกิดขึ้นจากแหล่งกำเนิดต่าง ๆ ไม่ว่าจะเป็นชุมชน โรงเรียน ตลาด และสถานที่อื่น ๆ นั้นแยกได้เป็น

4 ประเภท คือ

1. ขยะเศษอาหาร แยกเพื่อนำไปกำจัด โดยวิธีปุ๋ยหมัก
2. ขยะที่ยังใช้ได้ หรือขยะรีไซเคิล แยกเพื่อนำกลับมาใช้ใหม่ ใช้ซ้ำ โดยนำกลับเข้าสู่กระบวนการนำกลับมาใช้ใหม่
3. ขยะพิษ แยกเพื่อรวบรวมส่งกำจัดด้วยวิธีที่เหมาะสม อาจใช้ได้ทั้งวิธีการฝังกลบโดยวิธีพิเศษ และการเผาหลังจากวัสดุผ่านกระบวนการผลิต จะได้เป็นผลิตภัณฑ์ใหม่ จากนั้นจึงเข้าสู่ขั้นตอนการนำไปใช้ประโยชน์ต่อไป
4. ขยะอื่นที่ย่อยสลายยาก แยกเพื่อทำประโยชน์อื่น เช่น การถมที่ ทำถนน ขยะพวกนี้ได้แก่ วัสดุก่อสร้าง

